

NEW

## 水銀灯300形相当 ＜明るさ11,500 lm＞

防塵 防水  
IP65

昼白色  
5000K

製品保証  
5年



地上取付例  
(クリアカバーモデル)

### 特長

- ビーム角は2タイプ  
80° (中角形)と110° (広角形)。  
広角形は乳白パネル仕様、まぶしさを低減。
- 屋外使用可能な防塵、防水性能IP65仕様。
- 取付けアームは角度調整が可能で、任意の場所を明るく照らす。

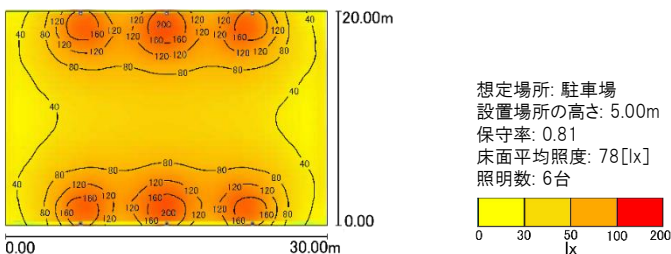
### 用途

- 駐車場のエリア照明
- アーケードの間接照明
- 建物のライトアップ照明



天井取付例

### 照度分布図



設置例	天井直付け	床置き	斜め付け	垂直付け
取付け	○	○	×	×

取り付けの注意事項

### 仕様

品名	水銀灯300形相当 クリアカバーモデル	水銀灯300形相当 乳白カバーモデル
型番	TLFL300M-50100115C	TLFL300W-50100115M
消費電力	100W	
全光束	11,500 lm	
色温度	5000K	
演色性	Ra70	
防塵・防水性能	IP65	
1/2ビーム角	80°	110°
光源寿命	50000時間	
定格電圧	AC100-240V	
使用温度範囲	-20~+40°C	
寸法 (W x H x D)	290.5 x 248 x 133mm	
質量	4.2kg	
付属品	落下防止ワイヤー	

