



Corporate Profile

Meet your trust



「信頼の技術で、省エネに貢献」

エコ・トラスト・ジャパン株式会社は、LED照明関連製品の開発、製造、販売を通じて「省エネに貢献する」を企業理念に改革・改善・開拓の意識をもって健全で活力ある経営を展開してまいりました。

LED照明分野には、2011年に進出をし直管形 LED 照明のリニューアル市場で日本製の品質と特長ある機能面で高い評価を受け、累計出荷本数220万本を達成致しました。

今後もお客様のご要望に応え、優れた品質の商品及びサービスで、社会から必要とされる会社であり続けるよう努力してまいります。

エコ・トラスト・ジャパン株式会社
CEO 梶本 明宏

会社概要

商号	エコ・トラスト・ジャパン株式会社
設立	2005年7月11日
本社所在地	〒105-0011 東京都港区芝公園1-3-9 森隆ビル3F
電話番号	03-6432-0412
FAX番号	03-6432-4535
代表者	CEO 梶本 明宏
資本金	1億円(資本準備金7億円)
事業内容	LED照明の設計、製造、販売、それに付随する業務
取引銀行	三井住友銀行 平塚支店 / 平塚信用金庫 中原支店
従業員数	49名
加入団体	一般社団法人 日本照明工業会
主要取引先	リコー・ジャパン株式会社・株式会社ヤマダ電機・日建リース工業株式会社

沿革

2005年7月	神奈川県にて設立
2011年5月	LED照明分野に進出、東京恵比寿に営業本部を設立
2012年7月	平塚C&Dセンター、関西支店開所
2013年2月	九州支店開所
2013年4月	東北支店開所
2014年8月	本社を東京(芝大門)に移転
2015年12月	出荷本数100万本を達成
2016年5月	関西支店を大阪梅田に移転
2017年1月	本社を東京(秋葉原)に移転
2018年1月	中部支店開所
2018年11月	出荷本数200万本を達成
2019年4月	本社を東京(芝公園)に関西支店を新大阪に移転

国内事業所

本社	〒105-0011 東京都港区芝公園1-3-9 森隆ビル3F
管理部	・TEL.03-6432-0412 ・FAX.03-6432-4535
首都圏・関東支店	・TEL.03-6432-0413 ・FAX.03-6432-4535
東北支店	〒980-0811 宮城県仙台市青葉区一番町3丁目3番11号 Human青葉通ビル803 ・TEL.022-797-9156 ・FAX.022-797-9158
中部支店	〒460-0002 愛知県名古屋市中区丸の内2丁目17番13号 NK丸の内ビル4階 ・TEL.052-766-6410 ・FAX. 03-6432-4535
関西支店	〒530-0011 大阪府大阪市淀川区西中島5-11-9 新大阪中里ビル7-C ・TEL.06-6829-6562 ・FAX.06-6829-7741
九州支店	〒810-0041 福岡県福岡市中央区大名2丁目10番1号シャンポール大名A908号室 ・TEL.092-717-2361 ・FAX.092-717-2362

平塚テクノロジーセンター 「R&D部・生産管理部・品質管理部」
〒254-0013 神奈川県平塚市田村2丁目3番22号
・TEL.0463-79-6331 ・FAX.0463-79-6332



LED照明事業

長寿命かつ高い省エネ性能を誇るLED照明 *TRUST-LIGHT* の開発・製造しています。
LED照明の専門メーカーとしての高い技術とノウハウのもとに、用途や使用環境に応じた多彩な製品ラインナップをお届けしています。



トラスト・ライトは、累計出荷本数220万本*を超える、LEDのオリジナルブランドです。
従来型の蛍光灯に比べ約4倍の長寿命と、消費電力70%以上削減の高い省エネ効果で、
照明リニューアル市場において高い評価をいただいています。

*2020年1月末



ECO-TRUST-JAPANは、お客様のご要望に応じて、

商品企画

お客様に喜ばれる商品を提供するために、お客様の声や要望を積極的に収集・分析し、市場の変化や最新技術を織り込んで、顧客満足を最大化する商品企画を行っています。商品企画書および要求仕様書を作成し、開発部門に引き継ぎます。



※写真はイメージです。

開発・設計

商品企画書に基づき、過去の製品の経験事例や生産上の障害要因などを考慮して、設計仕様を作成します。その設計仕様書に基づいて技術試作品を作成し、性能・品質に影響する要素について設計審査会を行い、設計完成度の向上を行います。

次に生産工場の生産手段を使って、量産試作品を作成します。この量産試作品は、品質保証部門で、機能、性能、信頼性検証や製品安全及び技術認証の確認と、お客様への情報提供となる商品カタログや施工説明書も含めて総合的に評価を行います。



製品ラインナップ

直管形LEDランプ

オフィスを中心に広く活用される直管形のLED照明です(電源内蔵)。



ガラス管タイプ 直管形LEDランプ

切削工場などのオイルミスト環境で使用できるLED照明です。(電源内蔵)。



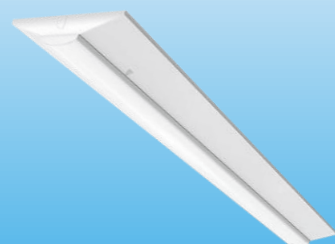
FPLコンパクト 蛍光灯形LEDランプ

FPL・FHP照明のLED化に対応するLED照明です(電源内蔵)。



LEDベースライト

シームレスに光る美しい照明ラインを実現するLED照明です。



トラスト・ライト導入事例

商業施設



体育館



倉庫



オフィス



工場



住宅



高品質なものづくりに取り組んでいます。

量産

生産工場において、部品が手配され、基板への部品実装及び完成品組み立てを行います。量産に際して、量産移行判定会での確認事項を盛り込んだ「標準作業指導書」を作成されます。生産工程では、組み立てや検査の工程ごとに標準作業指導書が掲示され、作業ミスが発生させない仕組みを構築しています。



検査・出荷

量産の初回ロット製品について、品質保証部門において、再度、評価を行い、「出荷判定会」を実施し、出荷判断を行います。出荷合格になった製品は、高寿命のLEDを考慮して、エージング試験(長時間点灯試験)を全数実施し、納入直後から安定した品質の確保できることを確認して出荷しています。



エコ・トラスト・ジャパン株式会社

<http://www.trustlight.jp/>

