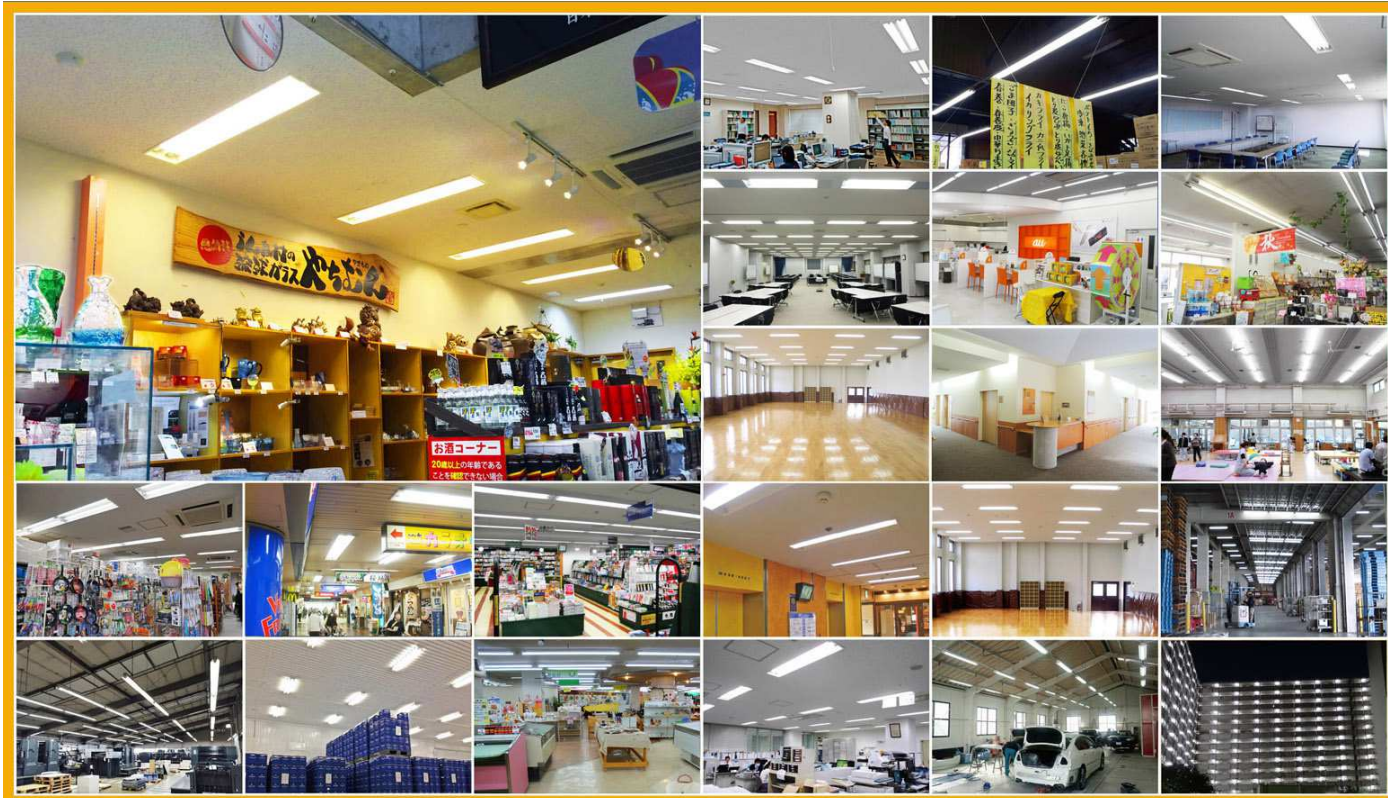


# おかげさまで **1,000,000** 本 の出荷実績\*1

おかげさまで LED 照明 **TRUST-LIGHT** は出荷実績 1,000,000 本達成することができましたことを、心から感謝申し上げます。今後も変わらぬお引立てを賜りますよう、よろしくお願ひいたします。  
また直管形 LED 照明国内シェア第 9 位\*2 の実績も頂いております。

■ LED 照明導入実績 (オフィスはじめ医療機関から冷蔵倉庫まで幅広くご使用いただいております)



\*1 2015年12月末現在 \*2 2014年度 富士経済調べ

## ■ 1,000,000 本ご支持頂いた 8 つワケ

### 1 Point 安心の国産品質 (Made in Japan)

- 日本製
  - ・設計、製造に至るまで、安心感の高い日本製。
- 全数点灯試験
  - ・全ロット・6時間の点灯試験を実施し、初期不良を未然に防止。

**Made in Japan**

### 2 Point 国産の LED 素子 (日亜化学工業社製)

- 日亜化学工業社製の LED 素子を採用
  - ・日亜化学工業社製の LED 素子は、演色性・高効率・長寿命など、国内外で高い信頼を受けています。



### 3 Point

#### 製品保証5年

##### ■安心の5年保証（弊社指定品）

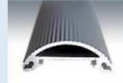
- ・電源回路の故障でも、LEDランプの故障でも、保証対応です。

**5年  
保証**

### 4 Point

#### ワイドな配光角度（天井面まで明るい）

##### ■天井面まで明るい広い配光角 270~300度



超小型の放熱器の採用で300度の配光を実現しました。このため部屋全体を明るく照らすことができます。

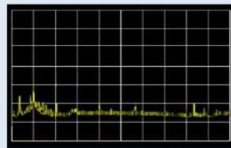


### 5 Point

#### 電磁波妨害対策（ラジオに雑音が入らない）

##### ■CISPR 11/15 の二種類に準拠

- ・CISPR15 準拠  
一般照明としての規格。
- ・CISPR11 準拠  
医療機器の場所で使える規格。

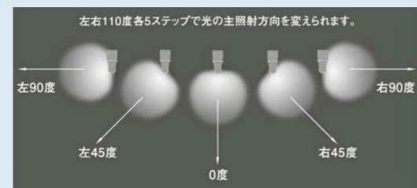


写真はイメージ

### 6 Point

#### 口金角度調節機能（左右110度各5ステップ）

##### ■主照射方向の調節機能で間接照明にも使用可



### 7 Point

#### 電源内蔵型

##### ■導入時の工事がシンプルで工事費用を節約

- ・ランプの寿命が来た際にも、工事不要で簡単に交換できます。



超小型電源内蔵

### 8 Point

#### 軽量（蛍光灯に迫る軽さ）

##### ■蛍光灯に迫る驚きの軽さ285g

- ・電源内蔵ながら小型軽量で40W形蛍光灯の244gに迫る285gを実現、天災時等の落下リスクが極小。



Meet your trust

**エコ・トラスト・ジャパン株式会社**

●営業本部 ●関西支店 ●九州支店 ●東北支店 TEL03-5777-2171(代)

ホームページ <http://www.trustlight.jp/> 法人サイト <http://led-keikoutou.com/>